



Keep the Slope Green.

# エコスロープ工法

PAT

斜面の補強！ 全面緑化！ 経済性！



**フリーフレーム協会**

<http://www.freeframe.gr.jp/>

事務局 〒131-8505 東京都墨田区押上2-8-2  
TEL 03-3624-5116 FAX 03-3624-5189

## フリーフレーム協会支部

北海道支部事務局 〒003-0874 北海道札幌市白石区米里4条2-1-20  
岡部株式会社 土木事業部 北海道営業課内  
TEL 011-872-0500

東北支部事務局 〒984-0011 宮城県仙台市若林区六丁の目西町3-1  
岡部株式会社 土木事業部 東北営業課内  
TEL 022-288-8484

中部支部事務局 〒485-0074 愛知県小牧市新小木2-16  
岡部株式会社 土木事業部 中部営業課内  
TEL 0568-76-5611

近畿支部事務局 〒564-0051 大阪府吹田市豊津町8-7  
岡部株式会社 土木事業部 大阪営業課内  
TEL 06-6339-4900

中国支部事務局 〒734-8513 広島県広島市南区出島2-4-14  
岡部株式会社 土木事業部 中国営業課内  
TEL 082-254-4644

四国支部事務局 〒761-0101 香川県高松市春日町1654-1  
岡部株式会社 土木事業部 四国営業課内  
TEL 087-841-0113

九州支部事務局 〒811-2233 福岡県糟屋郡志免町別府北2-5-1  
岡部株式会社 土木事業部 九州営業課内  
TEL 092-624-5878

本工法のお取り扱いには下記会員にお問い合わせください。

協会員名



1509・1110・1110N・01



**フリーフレーム協会**





# 斜面の補強・確実な緑化そして経済性を追求しました

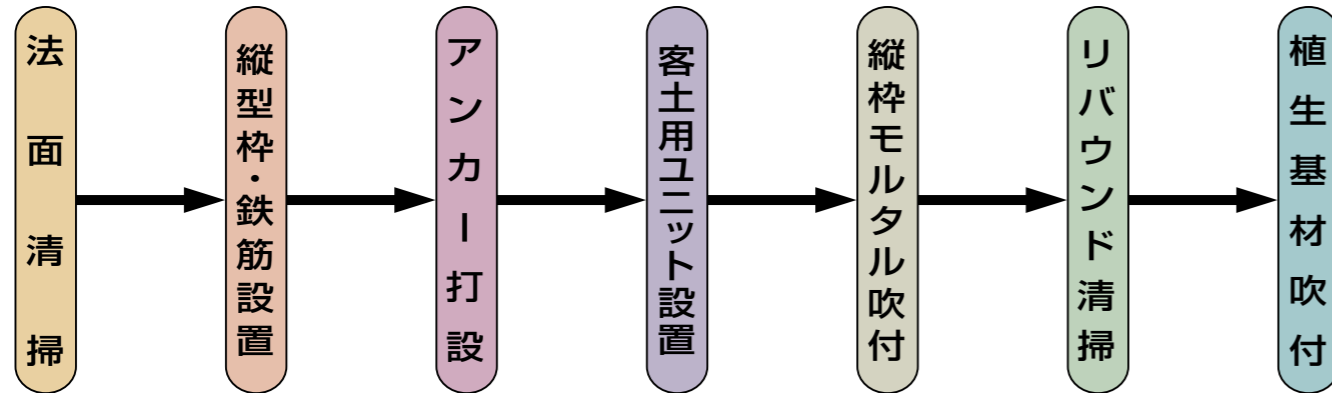
斜面保護工の計画において「緑化だけでは長期的な安定に不安が残るものの、のり砕工を使用するほどは地山の状態が悪くない」などのケースでは工法の選定が困難でありました。

この「エコスロープ」はこれらの斜面に対応して、より経済的に表層の崩落や落石を防止し斜面を全面緑化するものです。

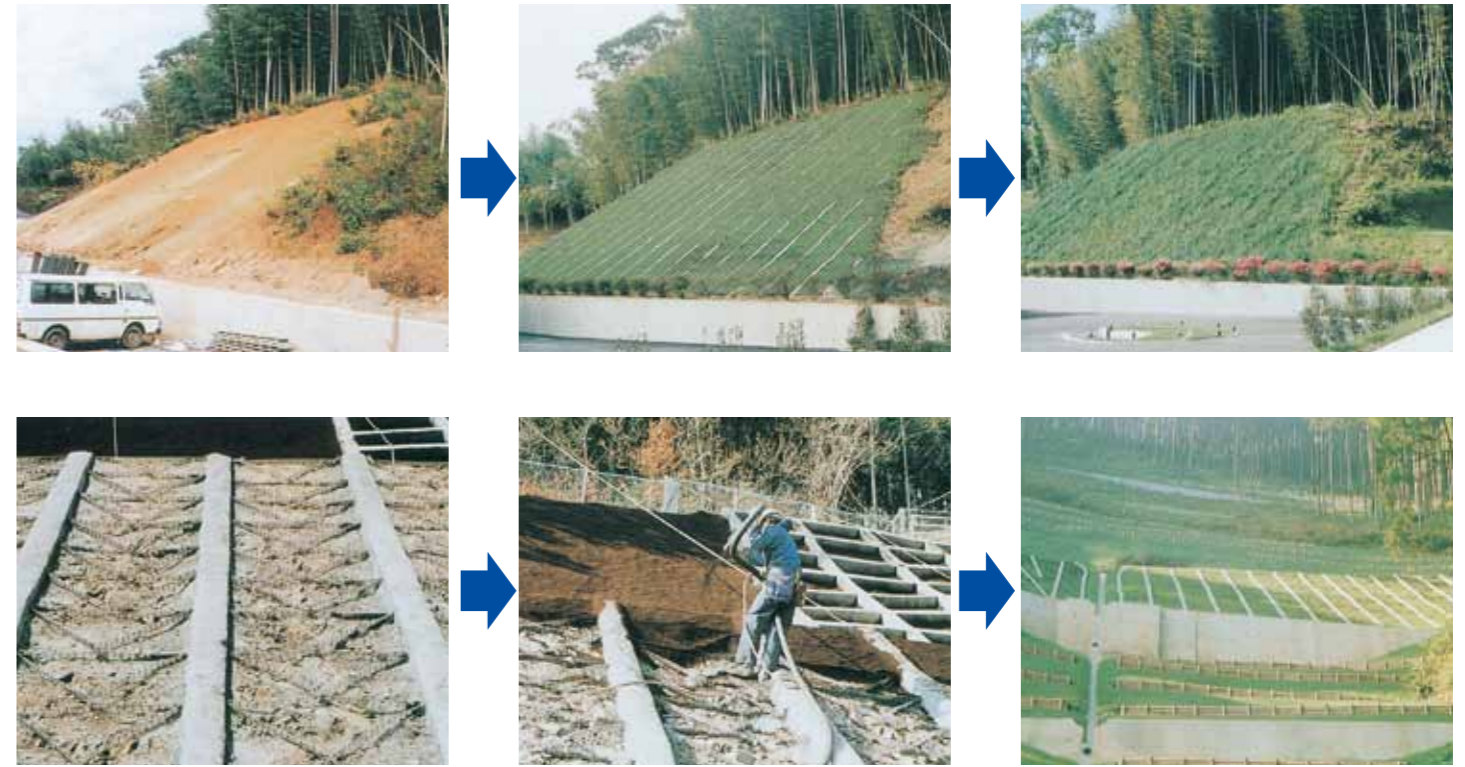
## 特長

1. 経済性に優れています。
2. 水平ユニットにより客土の保持力を大きく向上させました。  
また、水平ユニットが金網製のため、縦方向の客土が分断されずに連続します。
3. 金網を採用したことによって、降水等の水分は通過可能となり植物の生育に有利となります。  
さらに、植物の根系も金網を通して連続的に分布しますので、のり面保護効果がたかまります。
4. エコフォームにより表層の崩落に対する抑止効果が期待できます。

## 施工手順



## 施工例

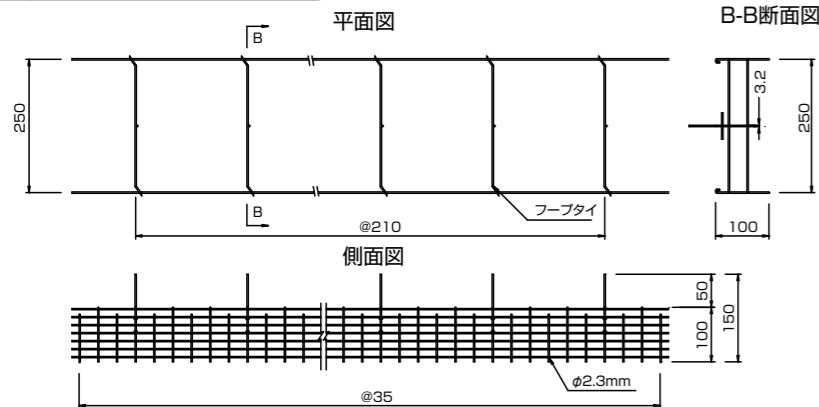


## 標準展開図

## 部材詳細図

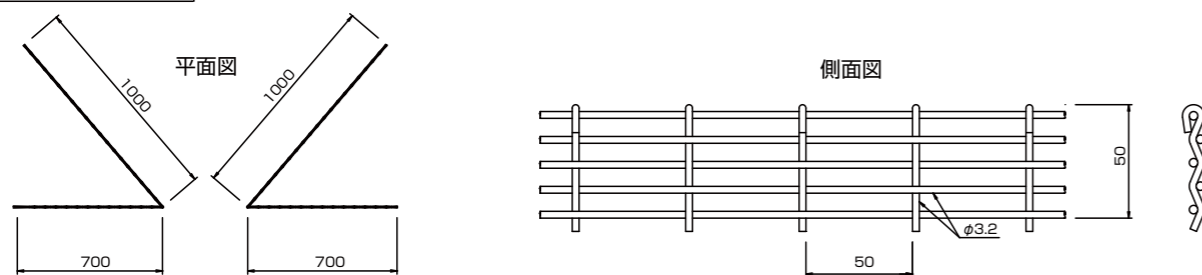
ユニット式エコフォーム ES250×100

材質 JIS G 3547 亜鉛めっき鉄線 SWM GS-2

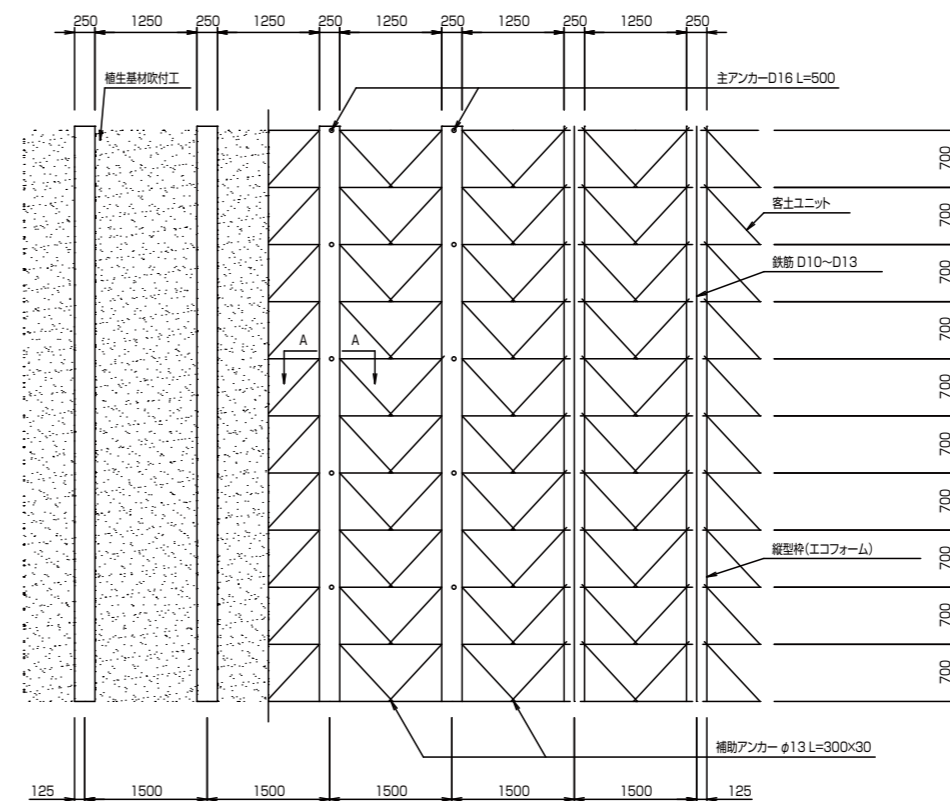


客土ユニット

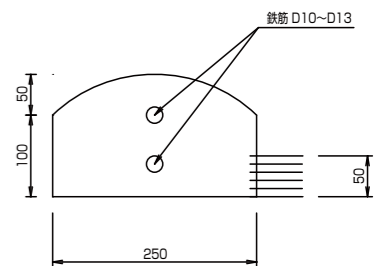
材質 JIS G 3547 亜鉛めっき鉄線 SWM GS-6



## 詳細図



## A-A断面図



$$S=0.25 \times 0.1 + 0.25 \times 0.05 \times 1/2 = 0.031 \text{ m}^2$$